

## Краны шаровые стальные для газа



### Кран шаровой стальной для газа LD (Россия) приварной

Стандартнопроходной.  
Температура рабочей среды: от -40°C до +200°C.

DN	PN	Вес, кг	Сом
15	40	0,7	<b>1 740</b>
20	40	0,8	<b>1 870</b>
25	40	1,1	<b>1 870</b>
32	40	1,3	<b>1 980</b>
40	40	2,0	<b>2 690</b>
50	40	2,5	<b>2 930</b>
65	25	3,4	<b>4 030</b>
80	25	5,3	<b>5 230</b>
100	25	6,8	<b>6 130</b>
125	25	13,5	<b>14 300</b>
150	25	18,8	<b>16 500</b>
200	25	31,5	<b>33 500</b>
250	25	64,0	<b>61 300</b>
300	25	120	<b>225 200</b>



### Кран шаровой стальной для газа LD (Россия) приварной

Полнопроходной.  
Температура рабочей среды: от -40°C до +200°C.

DN	PN	Вес, кг	Сом
15	40	0,8	<b>1 870</b>
20	40	1,1	<b>1 870</b>
25	40	1,3	<b>1 980</b>
32	40	2,0	<b>2 690</b>
40	40	2,5	<b>2 930</b>
50	40	3,0	<b>4 030</b>
65	25	4,8	<b>5 100</b>
80	25	6,1	<b>6 130</b>
100	25	12,1	<b>14 300</b>
125	25	15,5	<b>18 500</b>
150	25	24,5	<b>30 700</b>
200	25	63,0	<b>57 500</b>
250	25	118	<b>225 200</b>
300	25	196	<b>338 000</b>



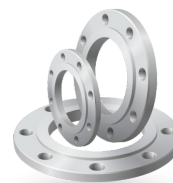
### Кран шаровой стальной для газа LD (Россия) фланцевый

Стандартнопроходной.  
Температура рабочей среды: от -40°C до +200°C.

DN	PN	Вес, кг	Сом
15	40	1,6	<b>2 160</b>
20	40	2,2	<b>2 480</b>
25	40	2,7	<b>3 020</b>
32	40	3,7	<b>3 280</b>
40	40	4,7	<b>3 580</b>
50	40	7,0	<b>3 960</b>
65	16	8,2	<b>4 870</b>

DN	PN	Вес, кг	Сом
80	16	11,0	<b>6 230</b>
100	16	13,7	<b>7 340</b>
125	16	24,6	<b>16 040</b>
150	16	33,0	<b>19 300</b>
200	16	51,0	<b>37 700</b>
250	16	93,0	<b>67 300</b>
300	16	156	<b>232 000</b>

## Фланцы и фланцевые соединения



### Фланец стальной PN 10 LD (Россия) ГОСТ 12820-80

Номинальное давление: 10 бар.  
Температура рабочей среды: от -70°C до +300°C.

DN	Толщина	Кол-во отверстий	Вес, кг	Сом
20	12 мм	4	0,74	<b>115</b>
25	12 мм	4	0,89	<b>148</b>
32	14 мм	4	1,40	<b>177</b>
40	15 мм	4	1,71	<b>310</b>
50	15 мм	4	2,06	<b>312</b>
65	17 мм	4	2,80	<b>385</b>
80	17 мм	4	3,19	<b>440</b>



### Фланец стальной PN 16 LD (Россия) ГОСТ 12820-80

Номинальное давление: 16 бар.  
Температура рабочей среды: от -70°C до +300°C.

DN	Толщина	Кол-во отверстий	Вес, кг	Сом
15	12 мм	4	0,61	<b>112</b>
20	14 мм	4	0,86	<b>121</b>
25	16 мм	4	1,17	<b>177</b>
32	16 мм	4	1,58	<b>211</b>
40	17 мм	4	1,96	<b>337</b>
50	19 мм	4	2,58	<b>338</b>
65	21 мм	4	3,42	<b>454</b>
80	21 мм	4	3,71	<b>504</b>
100	23 мм	8	4,73	<b>636</b>
125	25 мм	8	6,38	<b>890</b>
150	25 мм	8	8,16	<b>1 135</b>
200	27 мм	12	10,1	<b>1 637</b>



### ИФС из фланцев Pn16, ГОСТ 12821-80 (изолирующее фланцевое соединение)

DN	Сом
50	по запросу
65	по запросу
80	по запросу
100	по запросу
125	по запросу
150	по запросу
200	по запросу
300	по запросу