



ТИС, AISI 444,  
толщина стали: 0,5 мм

## Одностенные дымоходы Теплов и Сухов для газовых котлов



**Труба моно L1000 (1 м) ТМ-Р**

AISI 444, 0,5 мм, до 200°C.

Ø, мм	Сом
80	<b>700</b>
100	<b>830</b>
120	<b>950</b>
150	<b>1 180</b>



**Труба моно L500 (0,5 м) ТМ-Р**

AISI 444, 0,5 мм, до 200°C.

Ø, мм	Сом
80	<b>430</b>
100	<b>520</b>
120	<b>580</b>
150	<b>710</b>



**Отвод моно 90° ОМ-Р**

AISI 444, 0,5 мм, до 200°C.

Ø, мм	Сом
80	<b>510</b>
100	<b>560</b>
120	<b>630</b>
150	<b>780</b>



**Отвод моно 45° ОМ-Р**

AISI 444, 0,5 мм, до 200°C.

Ø, мм	Сом
80	<b>430</b>
100	<b>490</b>
120	<b>540</b>
150	<b>670</b>



**Тройник моно 90° ТРМ(М)-Р**

AISI 444, 0,5 мм, до 200°C.

Ø, мм	Сом
80	<b>620</b>
100	<b>720</b>
120	<b>870</b>
150	<b>1 130</b>



**Конденсатоотвод моно КМ-Р**

AISI 444, 0,5 мм, до 200°C.

Ø, мм	Сом
100	<b>510</b>
120	<b>650</b>
150	<b>740</b>



**Шибер моно ШМ(М)-Р**

AISI 444, 0,5 мм, до 200°C.

Ø, мм	Сом
100	<b>840</b>
120	<b>870</b>
150	<b>1 090</b>



**Зонт ЗМ-Р**

AISI 304, 0,5 мм, до 600°C.

Ø, мм	Сом
80	<b>450</b>
100	<b>480</b>
120	<b>580</b>
150	<b>720</b>



**Дефлектор ДМ-Р**

AISI 444, 0,5 мм, до 200°C.

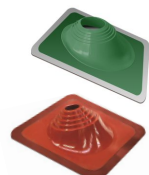
Ø, мм	Сом
120	<b>1 500</b>
150	<b>1 670</b>



**Хомут трубный ХТ-Р на болте**

AISI 444, 0,5 мм, до 200°C.

Ø, мм	Сом
80	<b>80</b>
100	<b>100</b>
120	<b>120</b>
150	<b>150</b>



**Уплотнитель кровельный угловой 75-200 мм**

Цвет	Сом
Красный	<b>1 300</b>
Зеленый	<b>1 300</b>