



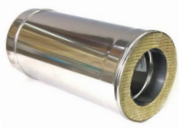
ТИС "СТАНДАРТ 30", AISI 444,
толщина стали: 0,5 мм
толщина изоляции: 30 мм

**Сэндвич дымоходы Теплов и Сухов
для газовых котлов**



**Труба термо L1000
(1 м) ТТ-Р с хомутом**
AISI 444, 0,5 мм, до 200°C.

Ø, мм	Сом
120/180	3 000
150/210	3 600



**Труба термо L500
(0,5 м) ТТ-Р
с хомутом**
AISI 444, 0,5 мм, до 200°C.

Ø, мм	Сом
120/180	1 900
150/210	2 300



**Отвод термо 90°
ОТ-РО с хомутом**
AISI 444, 0,5 мм, до 200°C.

Ø, мм	Сом
120/180	2 600
150/210	3 150



**Отвод термо 45°
ОТ-РО с хомутом**
AISI 444, 0,5 мм, до 200°C.

Ø, мм	Сом
120/180	1 890
150/210	2 450



**Тройник термо 90°
ОТ-РО с хомутом**
AISI 444, 0,5 мм, до 200°C.

Ø, мм	Сом
120/180	3 450
150/210	4 250



**Площадка
монтажная термо
ПМТ-Р с хомутом**
AISI 316, 0,5 мм, до 900°C.

Ø, мм	Сом
120/180	2 350
150/210	2 850



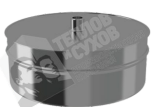
**Переход Моно/Термо
ПМТ-Р**
AISI 444, 0,5 мм, до 200°C.

Ø, мм	Сом
120/180	1 050
150/210	1 250



**Конус термо КТ-Р
с хомутом**
AISI 444, 0,5 мм, до 200°C.

Ø, мм	Сом
120/180	1 350
150/210	1 650



**Конденсатоотвод
термо КТ-РО
с хомутом**
AISI 316, 0,5 мм, до 900°C.

Ø, мм	Сом
180	850
210	950



Зонт ЗМ-Р
AISI 304, 0,5 мм, до 700°C.

Ø, мм	Сом
120	580
150	720



Дефлектор ДМ-Р
AISI 444, 0,5 мм, до 200°C.

Ø, мм	Сом
120	1 500
150	1 670



**Адаптер котла
АКМ-Р**
AISI 304, 0,8 мм, до 700°C.

Ø, мм	Сом
120	360
150	470



**Крепление
универсальное КУ**

Ø, мм	Сом
180	550



**Хомут стеновой
Ferrum**

Ø, мм	Сом
210	790



**Крепление основное
ККО 300 - ФР**

Длина, мм	Сом
300	660



**Крепление основное
ККО 650**

Длина, мм	Сом
650	2 850



**Крепление подвес
КП**

Длина, мм	Сом
350	520
700	900



**Хомут под растяжку
Ferrum**

Ø, мм	Сом
210	300



**Проходник для
крыш угловой №2,
окрашенный
203-280 мм Ferrum**

Цвет	Сом
Красный	3 100



**Уплотнитель
кровельный №8
силикон 178-330 мм**

Цвет	Сом
Серебро	1 600
Зеленый	1 600
Красный	1 600