



ТИС "СТАНДАРТ 50", AISI 304,
толщина стали: 0,8 мм
толщина изоляции: 50 мм

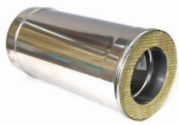
**Сэндвич дымоходы Теплов и Сухов
для твердотопливных котлов**



**Труба термо L1000
(1 м) ТТ-Р с хомутом**

AISI 304, 0,8 мм, до 700°C.

Ø, мм	Сом
150/250	4 650
180/280	5 400
200/300	5 900



**Труба термо L500
(0,5 м) ТТ-Р
с хомутом**

AISI 304, 0,8 мм, до 700°C.

Ø, мм	Сом
150/250	2 650
180/280	3 050
200/300	3 350



**Отвод термо 90°
ОТ-РО с хомутом**

AISI 304, 0,8 мм, до 700°C.

Ø, мм	Сом
150/250	4 400
180/280	5 250
200/300	5 800



**Отвод термо 45°
ОТ-РО с хомутом**

AISI 304, 0,8 мм, до 700°C.

Ø, мм	Сом
150/250	3 350
180/280	3 850
200/300	4 150



**Тройник термо 90°
ОТ-РО с хомутом**

AISI 304, 0,8 мм, до 700°C.

Ø, мм	Сом
150/250	5 700
180/280	6 750
200/300	7 500



**Площадка
монтажная термо
ПМТ-Р с хомутом**

AISI 304, 0,8 мм, до 700°C.

Ø, мм	Сом
150/250	2 800
180/280	3 400
200/300	3 750



**Переход Моно/Термо
ПМТ-Р**

AISI 304, 0,8 мм, до 700°C.

Ø, мм	Сом
150/250	1 900
180/280	2 200
200/300	2 400



**Конус термо КТ-Р
с хомутом**

AISI 304, 0,8 мм, до 700°C.

Ø, мм	Сом
150/250	2 000
180/280	2 350
200/300	2 650



**Конденсатоотвод
термо КТ-РО
с хомутом**

AISI 316, 0,5 мм, до 900°C.

Ø, мм	Сом
250	1 150
280	1 350
300	1 500



Зонт ЗМ-Р

AISI 304, 0,5 мм, до 700°C.

Ø, мм	Сом
150	720



Дефлектор ДМ-Р

AISI 304, 0,8 мм, до 700°C.

Ø, мм	Сом
150	1 670



**Адаптер котла
АКМ-Р**

AISI 304, 0,8 мм, до 700°C.

Ø, мм	Сом
150	470
180	540
200	600



**Крепление
универсальное КУ**

Ø, мм	Сом
250	620
280	870
300	910



**Хомут стеновой
Ferrum**

Ø, мм	Сом
280	910



**Крепление основное
ККО 300 - ФР**

Длина, мм	Сом
300	660



**Крепление основное
ККО 650**

Длина, мм	Сом
650	2 850



**Крепление подвес
КП**

Длина, мм	Сом
350	520
700	900