

## Трубы и фитинги PP для внутренней канализации

### Труба PP DN 50 для внутренней канализации Polytec (Россия)

Рабочая температура: от +2°C до +80°C.

Артикул	Длина	Толщина	Сом
0500150т	150 мм	1,5 мм	40
0500250т	250 мм	1,5 мм	45
0500500т	500 мм	1,5 мм	60
0501000т	1 000 мм	1,5 мм	90
0502000т	2 000 мм	1,5 мм	150
0503000т	3 000 мм	1,5 мм	235

### Труба PP DN 110 для внутренней канализации Polytec (Россия)

Рабочая температура: от +2°C до +80°C.

Артикул	Длина	Толщина	Сом
1100150т	150 мм	2,2 мм	85
1100250т	250 мм	2,2 мм	95
1100500т	500 мм	2,2 мм	155
1101000т	1 000 мм	2,2 мм	270
1102000т	2 000 мм	2,2 мм	470
1103000т	3 000 мм	2,2 мм	710

### Отвод PP ВК

Артикул	DN x градус	Сом
100515	50 x 15°	30
100530	50 x 30°	30
100545	50 x 45°	25
100567	50 x 67°	25
100587	50 x 90°	25
100115	110 x 15°	85
100130	110 x 30°	70
100145	110 x 45°	75
100167	110 x 67°	85
100187	110 x 90°	85

### Отвод PP 110/90° с левым выходом на 50 ВК

Артикул	DN / градус	Сом
300111050Л	110 x 50/90°	165

### Отвод PP 110/90° с правым выходом на 50 ВК

Артикул	DN / градус	Сом
300111050П	110 x 50/90°	165

### Отвод PP 110/90° с прямым выходом на 50 ВК

Артикул	DN / градус	Сом
300111050	110 x 50/90°	165



### Отвод PP 110/90° с фронтальным выходом на 50 ВК

Артикул	DN / градус	Сом
300111050Ф	110 x 50/90°	165



### Отвод PP 110/45° с левым выходом на 50 ВК

Артикул	DN / градус	Сом
34511050Л	110 x 50/45°	190



### Отвод PP 110/45° с правым выходом на 50 ВК

Артикул	DN / градус	Сом
34511050П	110 x 50/45°	190



### Отвод PP 110/90° и 110/45° с левым+правым выходом на 50 ВК

Артикул	DN / градус	Сом
34521050Л	110 x 50/90°	180
34541050Л	110 x 50/45°	220



### Крестовина PP одноплоскостная 90° ВК

Артикул	DN / градус	Сом
131187	110 x 110 x 110/90°	275
131587	110 x 110 x 50/90°	220
131587	110 x 50 x 50/90°	220
135590	50 x 50 x 50/90°	110



### Крестовина PP одноплоскостная 45° ВК

Артикул	DN / градус	Сом
120110	110x110x110/45°	275
131545	110x50x50/45°	220
135545	50x50x50/45°	110



### Крестовина PP двухплоскостная 110 x 50 x 50/90° ВК

Артикул	DN / градус	Сом
60155090	110 x 50 x 50/90°	220



### Крестовина PP двухплоскостная 110 x 110 x 110/90° ВК

Артикул	DN / градус	Сом
1201102	110 x 110 x 110/90°	275



### Крестовина PP двухплоскостная 110 x 110 x 50/90° левая ВК

Артикул	DN / градус	Сом
1201103	110 x 110 x 50/90°	275



**Крестовина PP двухплоскостная  
110 x 110 x 50/90° правая ВК**

Артикул	DN / градус	Сом
1201104	110 x 110 x 50/90°	275



**Тройник PP 90° ВК**

Артикул	DN / градус	Сом
205087	50 x 50/90°	45
201587	110 x 50/90°	90
201187	110 x 100/90°	130



**Тройник PP 45° ВК**

Артикул	DN / градус	Сом
205045	50 x 50/45°	45
201545	110 x 50/45°	90
201145	110 x 100/45°	130



**Заглушка PP ВК**

Артикул	DN	Сом
405000	50	17
411000	110	30



**Ревизия PP ВК**

Артикул	DN	Сом
615000	50	80
611000	110	150



**Переход эксцентрический PP ВК**

Артикул	DN	Сом
505032	32/50	30
505040	40/50	30



**Переход эксцентрический короткий PP ВК**

Артикул	DN	Сом
511050к	110 x 50	55



**Переход эксцентрический длинный PP ВК**

Артикул	DN	Сом
511050	110 x 50	60



**Муфта двухраструбная PP ВК**

Артикул	DN	Сом
300520	50	40
301120	110	80



**Муфта ремонтная PP ВК**

Артикул	DN	Сом
300510	50	40
301110	110	80



**Хомут с защелкой PP ВК**

Артикул	DN	Сом
700050	50	17
700100	110	30



**Присоединение к унитазу (БЕЛОЕ)**

Артикул	DN	Сом
811000П	110/прямое	165
8110045	110/45°	200
8110087	110/90°	200



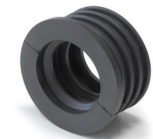
**Уплотнительное кольцо**

Артикул	DN	Сом
10000050	50	10
10000110	110	20



**Переход на чугун PP (тапер)**

Артикул	DN	Сом
150075	50 x 75	55
124110	110 x 124	60



**Манжета переходная резиновая**

Артикул	DN	Сом
40005040	50 x 40	40
40005032	50 x 34	40
40115075	50 x 75	55
40110124	110 x 134	100



**Вакуумный клапан PP (аэратор)**

Артикул	DN	Сом
30012050	50	120
30012110	110	230



**Трап горизонтальный PP 150 x 150 с пластиковой решеткой**

Артикул	DN	Сом
Sty-50Г	50 x 150	90
Sty-110	110 x 150	200



**Трап вертикальный PP 150 x 150 с пластиковой решеткой**

Артикул	DN	Сом
Sty-50В	50 x 150	90
Sty-110В	110 x 150	170