

LD

**РЕКОМЕНДОВАНО
НИИ САНТЕХНИКИ**

FOR S

ОДНА ТРУБА ДЛЯ ВСЕГО

LD FORS.RU

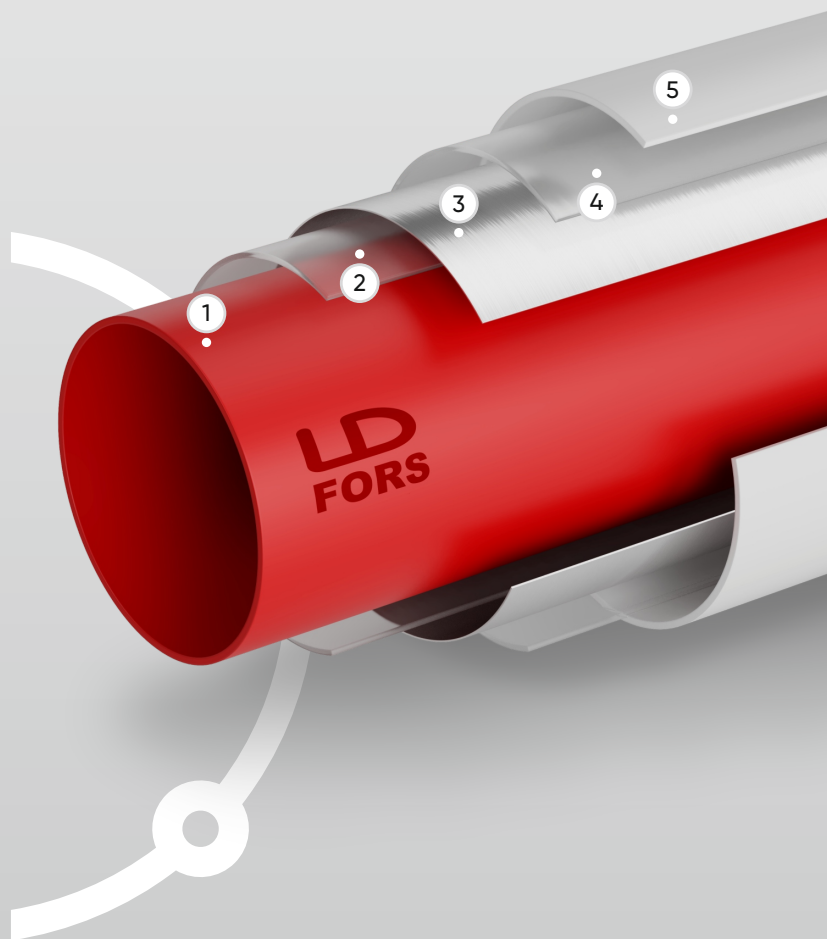


» LD FORS не просто новая труба – это результат работы команды проектировщиков, технологов и конструкторов

Трубопровод LD FORS – это универсальная металлополимерная труба, произведенная по инновационной технологии. Два слоя высококачественного полимера связаны надежным клеевым соединением с алюминиевой армирующей основой, сваренной ультразвуком. Уникальная гибкость и высокие эксплуатационные показатели значительно расширяют возможности применения труб LD FORS, в сравнении с привычной полипропиленовой трубой



СОСТАВ ТРУБЫ



1 Статический полипропилен

Абсолютно безопасен для питьевой воды и продуктов питания

2 Термостойкий клей

Надежно скрепляет слои между собой

3 Алюминиевый лист

Предотвращает диффузию кислорода и сокращает линейное расширение трубы

4 Термостойкий клей

Второй слой для большей надежности

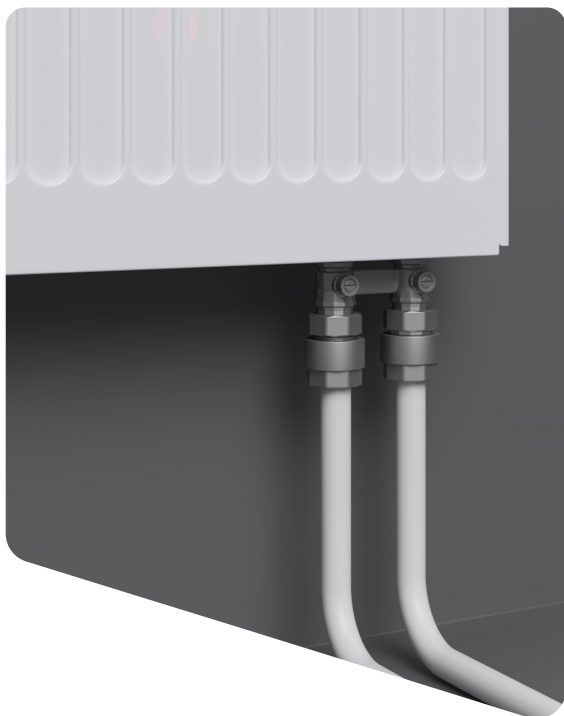
5 PP-R

Химически стоек при высоких температурах к щелочам, кислотам, растворам солей, растительным и минеральным маслам

• • • • •

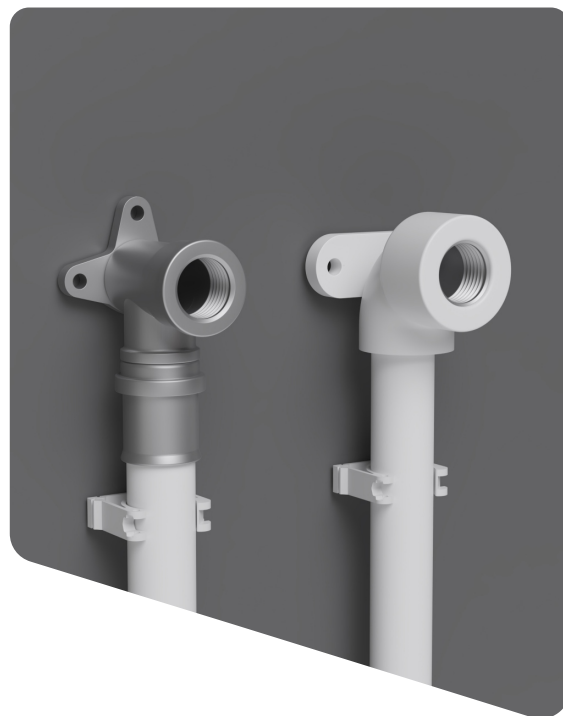
ПРИМЕНЕНИЕ **>>**

ПРИМЕНЕНИЕ



✔ РАДИАТОРНАЯ ОБВЯЗКА

Подходят для лучевой и тройниковой разводки, наружной и скрытой прокладки. Совместимы с 3 видами фитингов: пайка, пресс и обжим. Допускается применение с незамерзающими теплоносителями



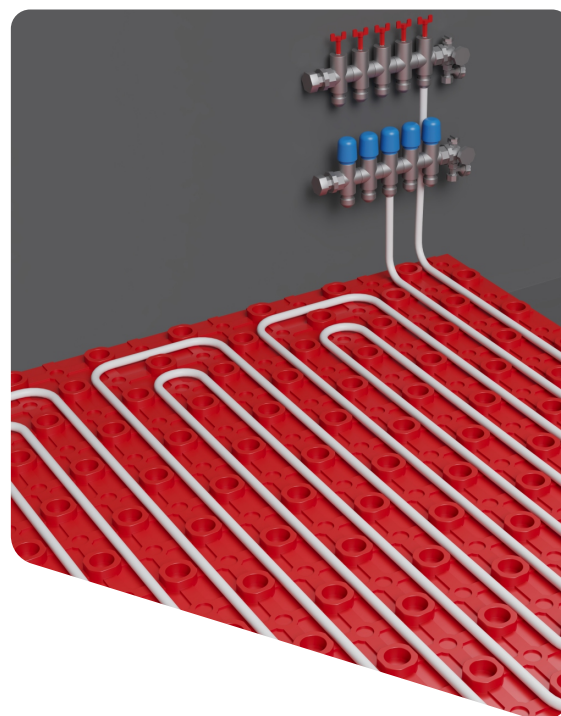
✔ ВОДО- СНАБЖЕНИЕ

Трубы LD FORS безопасны для питьевого водоснабжения, не выделяют токсичных веществ и не изменяют вкус воды. Гладкая внутренняя поверхность трубы препятствует отложениям.



✓ ОБВЯЗКА КОТЕЛЬНЫХ

Трубы LD FORS в отрезках дают возможность обвязать котельную эстетически красиво и надежно. Совместимость с 3 видами фитингов позволяет использовать трубы для реконструкции существующих котельных.



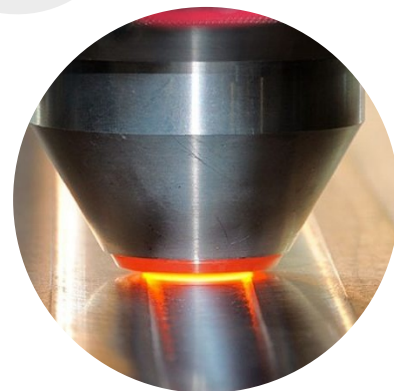
✓ ТЕПЛЫЙ ПОЛ

Трубы LD FORS широко применяются для систем водяных теплых полов. Гибкость и способность держать форму позволяют монтировать систему качественно, быстро и удобно.



» УЛЬТРАЗВУКОВАЯ СВАРКА АЛЮМИНИЕВОГО СЛОЯ

Сварка армирующего слоя предотвращает попадание в теплоноситель кислорода, который вызывает коррозию. Стык получается прочнее самого алюминиевого листа.



» ПРОХОДНОЕ СЕЧЕНИЕ ВЫШЕ АНАЛОГОВ

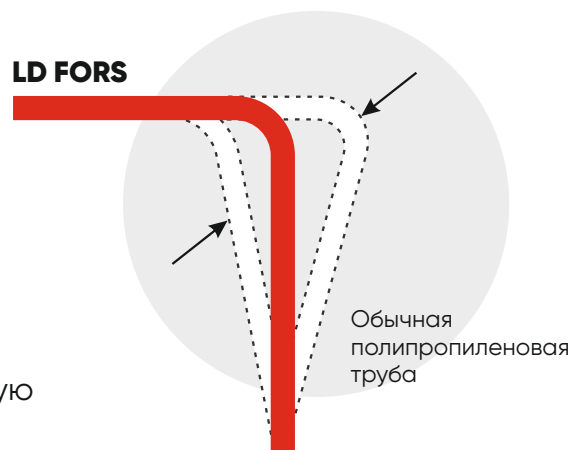
Трубы LD FORS имеют проходное сечение выше ровно на один типоразмер, чем у аналогичных полипропиленовых труб

Сечение Труб **LD FORS DN25 = DN32** Обычной PPR трубы



» МИНИМАЛЬНОЕ ЛИНЕЙНОЕ РАСШИРЕНИЕ

1,8 мм на 1 м – данный показатель позволяет сократить количество компенсаторов на прямых участках. Трубопровод сохраняет первоначальную форму в течение всего срока службы.



» УНИКАЛЬНАЯ ГИБКОСТЬ И СПОСОБНОСТЬ ДЕРЖАТЬ ФОРМУ

Трубы LD FORS изгибаются **с минимальным радиусом 80 мм для 16 трубы.** Это позволяет сэкономить на фитингах и избежать дополнительных соединений в местах поворотов.



Труба LD FORS
поставляется как бухтами,
так и хлыстами



LD FORS.RU



**ТЕХНИЧЕСКИЕ
ХАРАКТЕРИСТИКИ**

Внешний диаметр, мм	16	20	25	32
Внутренний диаметр, мм	12	16	20	26
Толщина стенки трубы, мм	2.0	2.0	3.0	3.0
Толщина слоя алюминия, мм	0.22	0.24	0.30	0.34
Длина бухты, м	200	150	100	50
Диаметр бухты, м	0.8	0.8	0.9	1.0
Масса погонного метра трубы, гр	110	150	240	300
Объем жидкости в погонном метре трубы, л	0.11	0.20	0.31	0.53
Рабочая температура до 10 бар, °С	95	95	95	95
Рабочее давление, бар	10	10	10	10
Разрушающее давление при 20 °С, бар	96	82	79	75
Линейное удлинение на 1 м, мм	1.8	1.8	1.8	1.8
Коэффициент шероховатости	0.0005	0.0005	0.0005	0.0005
Диффузия кислорода, мг/л	0	0	0	0
Коэффициент теплопроводности, Вт/м К	0.43	0.43	0.43	0.43
Срок службы трубы, лет	50	50	50	50
Радиус изгиба минимальный, мм	80	100	130	160
Радиус изгиба минимальный вручную, мм	120	150	200	250

Директор LD FORS

Мандриков Константин



» Мы учли пожелания
тысячи монтажников, сотни
проектировщиков и застройщиков

«Нас просили найти способ избавить полипропиленовые трубы от главных минусов технологии, при этом сохранив все преимущества и оставив возможность сварного соединения.

И по-моему, у нас это получилось»

A handwritten signature in blue ink, appearing to be 'Konstantin Mandrikov'. The signature is stylized and fluid. It is positioned in the bottom right corner of the page, overlapping a faint, light grey graphic element that resembles a stylized '3' or a curved line with circular nodes.

Мы рады ответить на любые вопросы,
увидеть ваши отзывы или предложения,
а также открыты к сотрудничеству



LDFORS.RU

Адрес производства:
Челябинск, Енисейская, 53 Ж
8 (351) 730-47-47



MADE IN RUSSIA